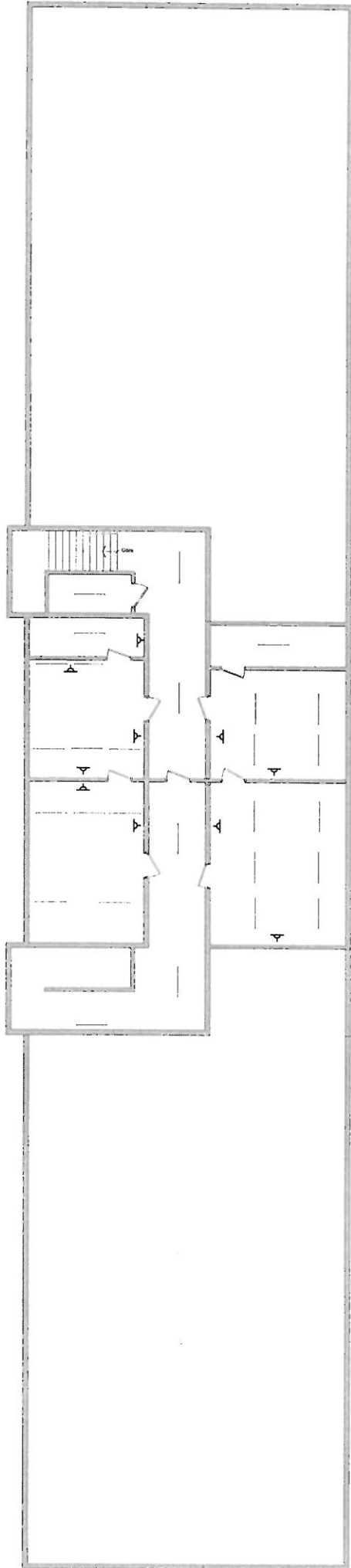


**WYKAZ STOLARKI DRZWIOWEJ ALUMINIOWEJ
BUDYNEK NR 4 W JW. 14600RZYSSZ**

Oznaczenia		01	
Schemat		H	
Wymiary zew.	So	1,36 cm	
	Ho	2,08cm	
Skrzydło	Lewe - szer. w świetle ościeżnicy 95cm i wys. 200cm Prawe szer. 35cm i wys. 200cm Wypełnienie do wys. 90cm, powyżej pakiet szybowy		
Ilość	2		
Uwagi	Profil ciepły, wyposażenie: dwa zamki patentowe wpuszczane, samozamykacz z blokadą. Przed przystąpieniem do robót, wykonawca dokona obmiaru drzwi z natury		

Wykonat:
Wacław Długozima



planta

